

**JOICO**  
the **joi** of healthy hair

**VERO K-PAK<sup>®</sup>**  
**COLOR**

# NY **BLUE ASH** SERIE



## WHEN **BLUE** **MEETS BRASS**

Klar for å se hva litt blått kan gjøre? Med den **NYE** Permanent Crème Color **Vero K-Pak Blue Ash serien**, kan du skape de lekreste kalde toner i både mørke og blonde nyanser. Den blå basen eliminerer og nøytraliserer uønskede varme toner, og etterlater et fantastisk sunt og glansfullt resultat.

# WHEN BLUE MEETS BRASS

## NY BLUE ASH SERIE

### HEMMELIGHETEN

#### VERO K-PAK COLOR

- Inneholder de oppbyggende egenskapene til Quadramine Complex, som gjennom sin sammensetning gir fantastiske og unike fargeresultat. Håret pleies og gjenoppbygges under fargeprosessen.
- Det benyttes også et unikt Trans Cuticle Delivery System™ som mykgjør skjellaget ved hjelp av hårets egne lipider. Dette gjør at fuktighet og fargemolekyler transporteres skånsomt og at skjellaget ikke åpnes så mye. Resultatet blir en mer glansfull farge med lang holdbarhet.

### HVORFOR DU VIL ELSKE DENNE SERIEN

- Eliminerer uønskede varme toner
- Gjenoppbygger og beskytter håret med Quadramine® Complex
- Ren fargepalett og full kreativ formuleringsfrihet
- Sunne, glansfulle, og langvarige fargeresultater

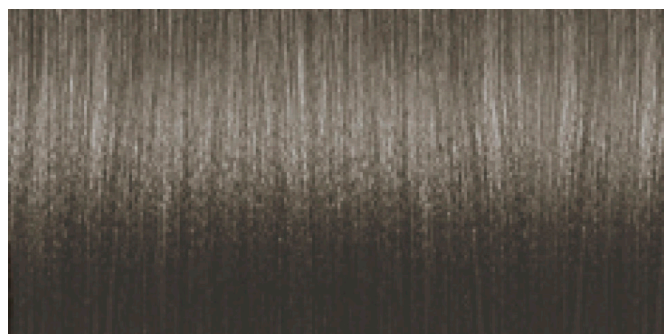
### BLANDINGSFORHOLD



Bland en del VeroK-PAK Color og en del Vero K-PAK Color Veroxide

**MERK:** Blue Ash serien dekker ikke grått hår.

## VERO K-PAK COLOR PERMANENT CRÈME COLOR



**6BA**

**LYS BRUN BLUE ASH**



**7BA**

**MØRK BLOND BLUE ASH**

## BRUKERBEILEDNING OG TIDSTABELL

Veroxide	%	Bruk	Tid
10 volum	3%	<ul style="list-style-type: none"> <li>• Hovedsakelig for innfarging</li> <li>• Ton i ton</li> <li>• ½ opp til 1 nivå opplysning avhengig av utgangspunktet på fargen og naturlig nivå</li> </ul>	<ul style="list-style-type: none"> <li>• 30 minutter</li> <li>• 35 minutter for optimalt resultat</li> </ul>
20 volum	6%	<ul style="list-style-type: none"> <li>• Dekke grått hår</li> <li>• Lysner opptil 3 nivåer avhengig av fargen og naturlig nivå</li> </ul>	<ul style="list-style-type: none"> <li>• 40 minutter</li> <li>• 45 minutter for optimalt resultat</li> </ul>
30 volum	9%	<ul style="list-style-type: none"> <li>• Lysner opptil 3 nivåer avhengig av fargen og naturlig nivå</li> </ul>	50 til 55 minutter
40 volum	12%	<ul style="list-style-type: none"> <li>• Lysner opptil 4 nivåer avhengig av fargen og naturlig nivå</li> </ul>	60 til 65 minutter

## FØR OG ETTER FARGEBEHANDLING

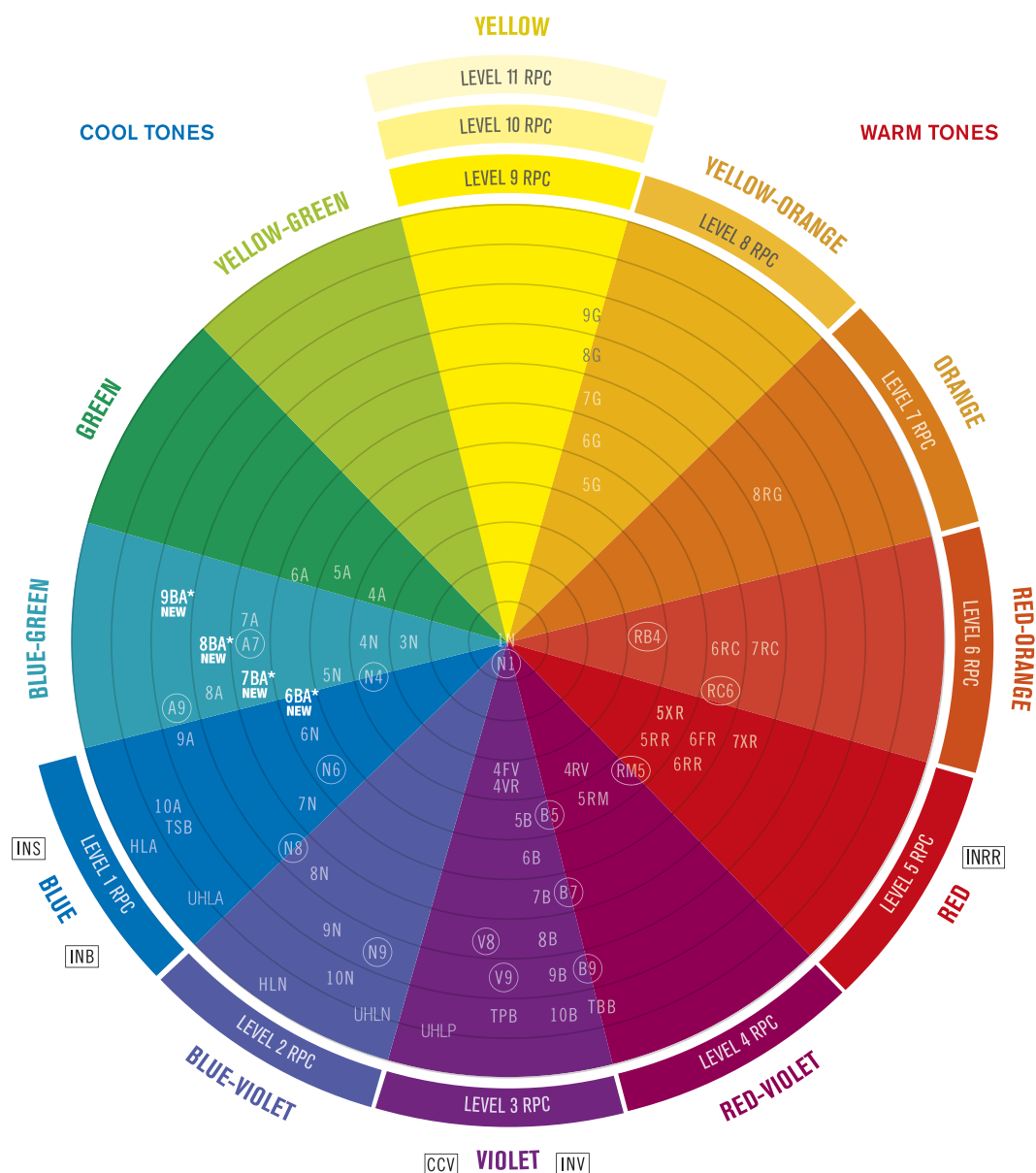
Skadeforebyggende		Reparer skadet hår	
 Påfør JOICO Defy Damage ProSeries 1	 Påfør JOICO Hair Repair System steg 1, 2 & 3	Påfør farge etter anvisning av produkt	
 Sjamponer håret med JOICO Defy Damage Shampoo	 Sjamponer håret med K-Pak Color Therapy Shampoo		
 Påfør JOICO Defy Damage ProSeries 2	 Påfør JOICO Hair Repair System steg 2 & 4		



**8BA**  
MEDIUM BLOND BLUE ASH



**9BA**  
LYS BLOND BLUE ASH



\*We reserve the right to amend the position on the color wheel

## SPØRSMÅL OG SVAR

**Spørsmål: Kan disse nyansene blandes sammen med andre nyanser i Vero K-PAK Color?**

Svar: Ja, Vero K-PAK Blue Ash serien kan blandes sammen med andre Vero K-PAK toner for en skreddersydd farge.

**Spørsmål: Kan Vero K-PAK Blue Ash serien brukes alene for gråhårsdekk?**

Svar: Det er ikke anbefalt dersom du ikke er ute etter en trendfarge. Disse nyansene vil følge de samme reglene som en kald rødtone ved gråhårsdekk, og må blandes med med N-serien hvis håret er 25% grått.